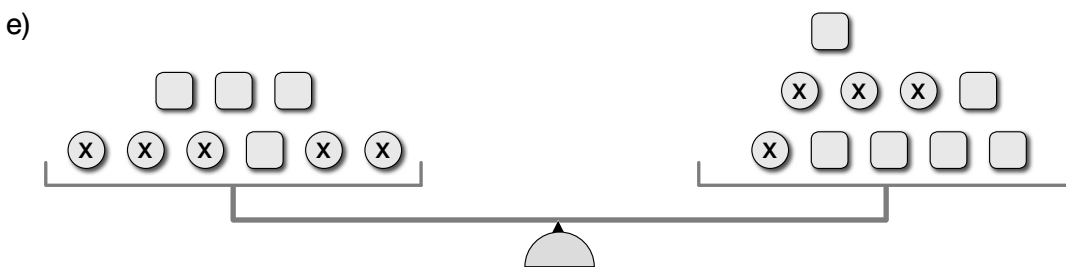
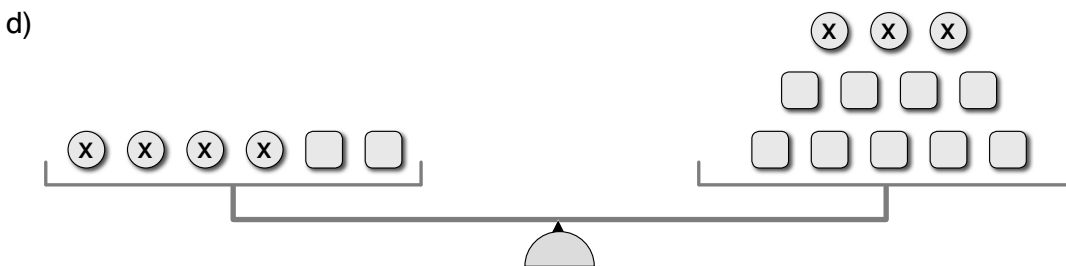
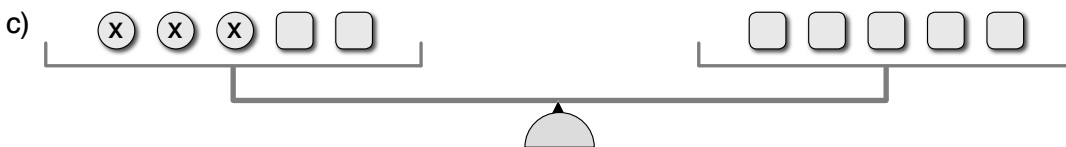
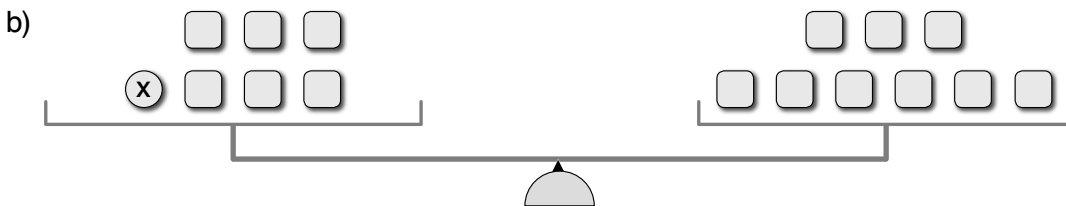
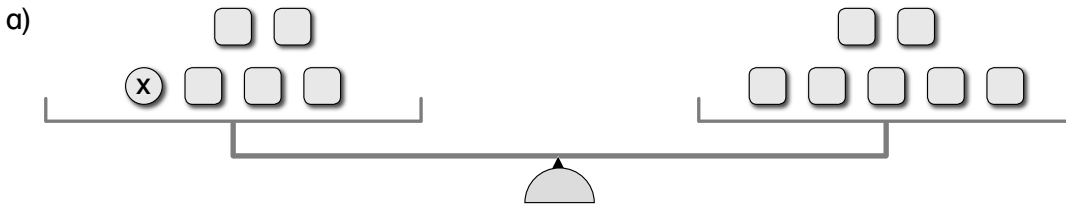


Aufgabe (R)

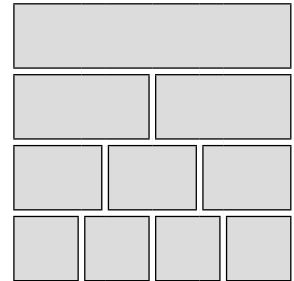
Schreibe zu jedem Bild eine passende Gleichung auf und bestimme den Wert für x.



Antiproportionale Zuordnungen erkunden

Aufgabe 1 (R)

Schneide vier gleich große Streifen (Länge 240 mm) aus. Belasse einen Streifen, den zweiten halbiert du, den dritten dritteltst du und den letzten viertelst du. Fülle anschließend die Tabelle aus.



Anzahl der Stücke	<input type="text"/>	<input type="text"/>	<input type="text"/>	<input type="text"/>
Länge der Stücke (mm)	<input type="text"/>	<input type="text"/>	<input type="text"/>	<input type="text"/>

Aufgabe 2 (Z)

Beschrifte die Pfeilbilder und multipliziere die Wertepaare der Tabelle. Was fällt dir auf?

Aufgabe 3 (V)

Beschreibe die Eigenschaften antiproportionaler Zuordnungen allgemein.

Dreisatzrechnung

Aufgabe 1 (R)

Die Tabellen beschreiben proportionale Zuordnungen. Vervollständige sie.

x	2	100			10	2,5
y	1,6		48	4		

x	3	4			5	27
y	120		360	1320		

Aufgabe 2 (R)

Die Tabellen beschreiben antiproportionale Zuordnungen. Vervollständige sie.

x	1	2	3	4	5	6
y				3		

x	2	1			8	0,5
y	2,5		12,5	25		

Aufgabe 3 (Z)

Entscheide, ob es sich um eine antiproportionale oder proportionale Zuordnung handelt und vervollständige anschließend die Tabelle.

proportional

antiproportional

proportional

antiproportional

proportional

antiproportional

x	y
3	30
6	15
1	
12	

x	y
2	0,75
3	0,5
1	
6	

x	y
2	2,88
10	14,4
6	
	5,76

Aufgabe 4 (Z)

Erstelle eine proportionale Tabelle und eine antiproportionale Tabelle.

x						
y						

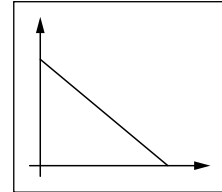
x						
y						

Zuordnungen

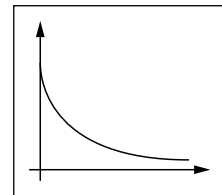
Aufgabe 3 (Z)

Welcher Graph gehört zu der angegebenen Zuordnung? Verbinde.

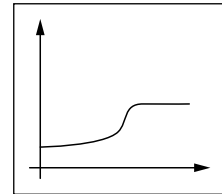
Brenndauer → Höhe einer Kerze



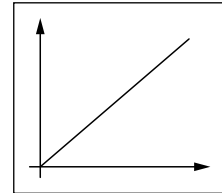
Zeit → Taschengeld



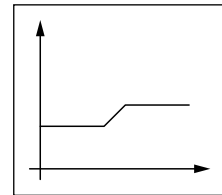
Alter → Körpergröße



Zeit → Temperatur eines gekochten Tees



Anzahl der Äpfel → Preis



Aufgabe 4 (R)

Entscheide durch Ankreuzen, um welche Zuordnung es sich handelt.

a) Dicke der Toastscheiben → Anzahl der Toastscheiben

proportional

antiproportional

weder noch

b) Seitenlänge eines Quadrats → Umfang eines Quadrats

proportional

antiproportional

weder noch

c) Benzinmenge in l → Preis in €

proportional

antiproportional

weder noch